



# IG Dinkel

Schweizerische Interessengemeinschaft  
zur Förderung des Dinkels aus den  
angestammten Gebieten

Bäregg 830  
3552 Bärau

# Dinkelland Schweiz

Präsentation IG Dinkel  
Infoanlass Fraubunnen

14. Juni 2022

urdinkel.ch



Das wertvollste Getreide.



IG Dinkel

Schweizerische Interessengemeinschaft  
zur Förderung des Dinkels aus den  
angestammten Gebieten



# Dinkelland Schweiz

- Geschichte
- IG Dinkel & UrDinkel
- Vertragsanbau
- Marktentwicklung
- Produkte
- Nährwerte
- Wirtschaftlichkeit



IG Dinkel

Schweizerische Interessengemeinschaft  
zur Förderung des Dinkels aus den  
angestammten Gebieten



# Einst Hauptnahrung

- älteste Funde Europa: Jungsteinzeit
- Kreuzungsprodukt: Emmer x Zwergweizen  
oder Emmer x Gänsefussgras
- Klimaverschlechterung Ende Bronzezeit  
=> Dinkel wird dominant in feuchtkühlen Gegenden  
Europas (v.a. Südschwaben/Nordschweiz)
- Korn der Alemannen
- wertvollstes Getreide im Mittelalter
- bis 1900: wichtigstes Brotgetreide der Schweiz  
(wird deshalb „Korn“ genannt)



## IG Dinkel

Schweizerische Interessengemeinschaft  
zur Förderung des Dinkels aus den  
angestammten Gebieten



Emmer

*Triticum dicoccum*



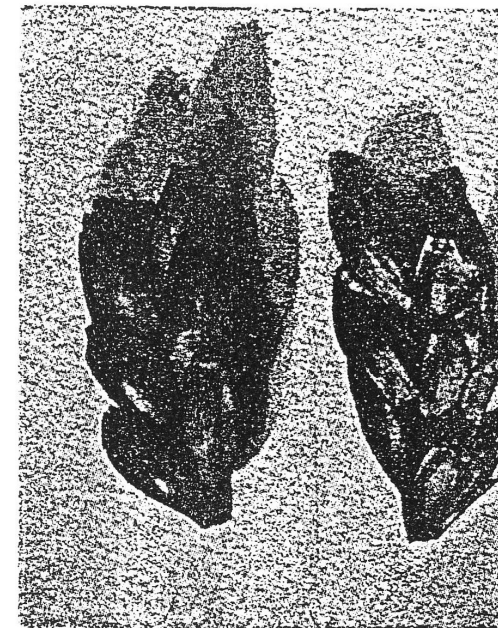
Binkel- oder Zwergweizen

*Triticum compactum*

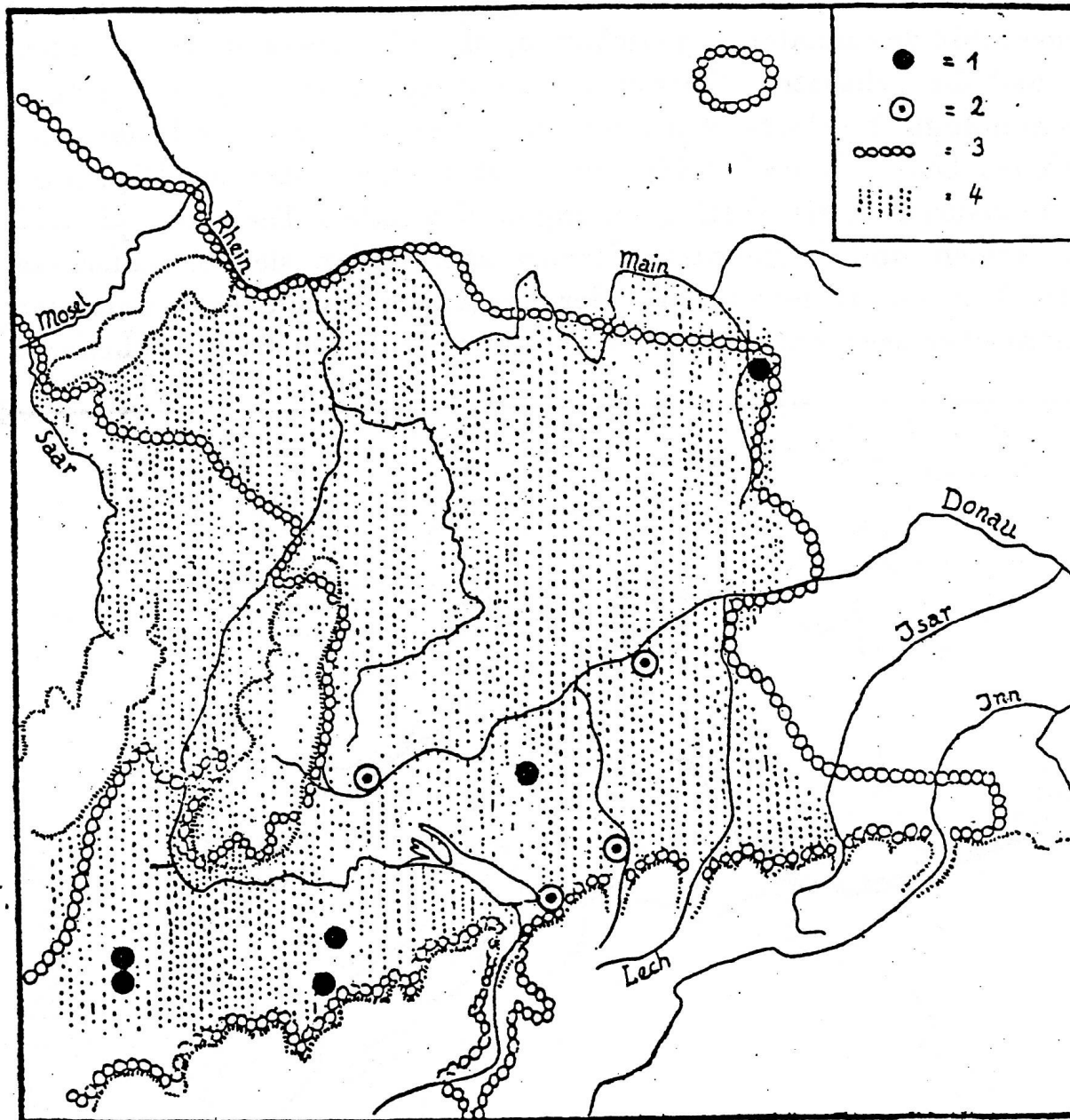


# IG Dinkel

Schweizerische Interessengemeinschaft  
zur Förderung des Dinkels aus den  
angestammten Gebieten



*Abb. 22. Bronzezeitliche Dinkelähre  
aus dem Pfahlbau Mörigen im Bieler See.  
(Aufnahme von Professor Dr. Rytz, Bern.)*



**Abb. 24. Verbreitung des Dinkels in Süddeutschland.**

1. Stein- und bronzeseitliche Funde.

2. Römische Funde.

3. Grenze des Dinkelgebiets.

4. Gebiet der Alemannen.



# IG Dinkel

Schweizerische Interessengemeinschaft  
zur Förderung des Dinkels aus den  
angestammten Gebieten









IG Dinkel

Schweizerische Interessengemeinschaft  
zur Förderung des Dinkels aus den  
angestammten Gebieten



# Hin zur Nische

- 2000 Dinkel-Landsorten
- keine mit kurzen/starken Halmen
  - Züchtungsfortschritte gering
  - Ertragspotential in intensiver Produktion beschränkt
- Kreuzungen mit Weizen
  - Probleme in der Verarbeitung
  - Weizenspezifische Proteine
- Entspelzen
  - Zusatzaufwand
  - Mengeneinbusse









# IG Dinkel

Schweizerische Interessengemeinschaft  
zur Förderung des Dinkels aus den  
angestammten Gebieten

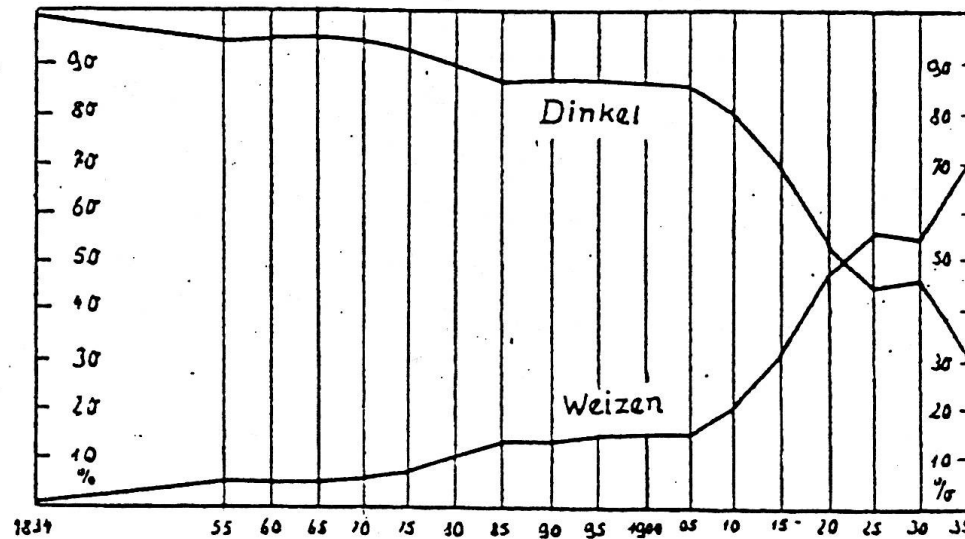
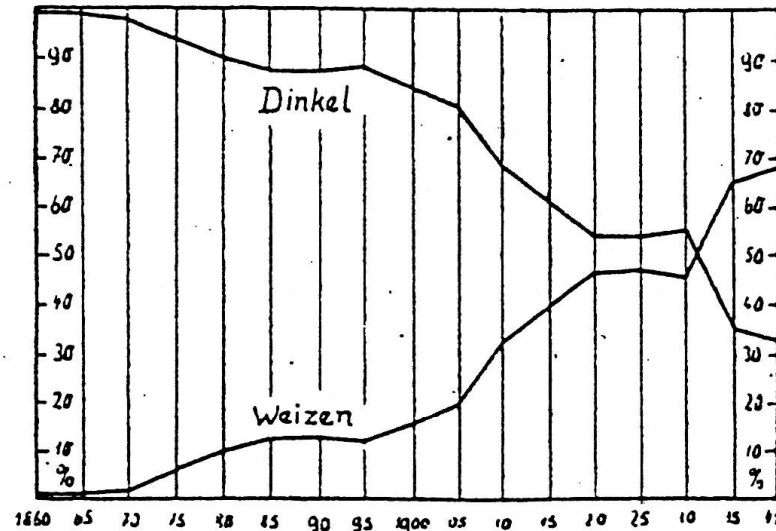


Abb. 26. Übersicht über den Weizen- und Dinkelbau

1. im Kreis Ravensburg. 2. in ganz Württemberg.

Senkrechte Zahlreihe = Hundertsatz

Waagrechte Zahlreihe = Jahreszahlen

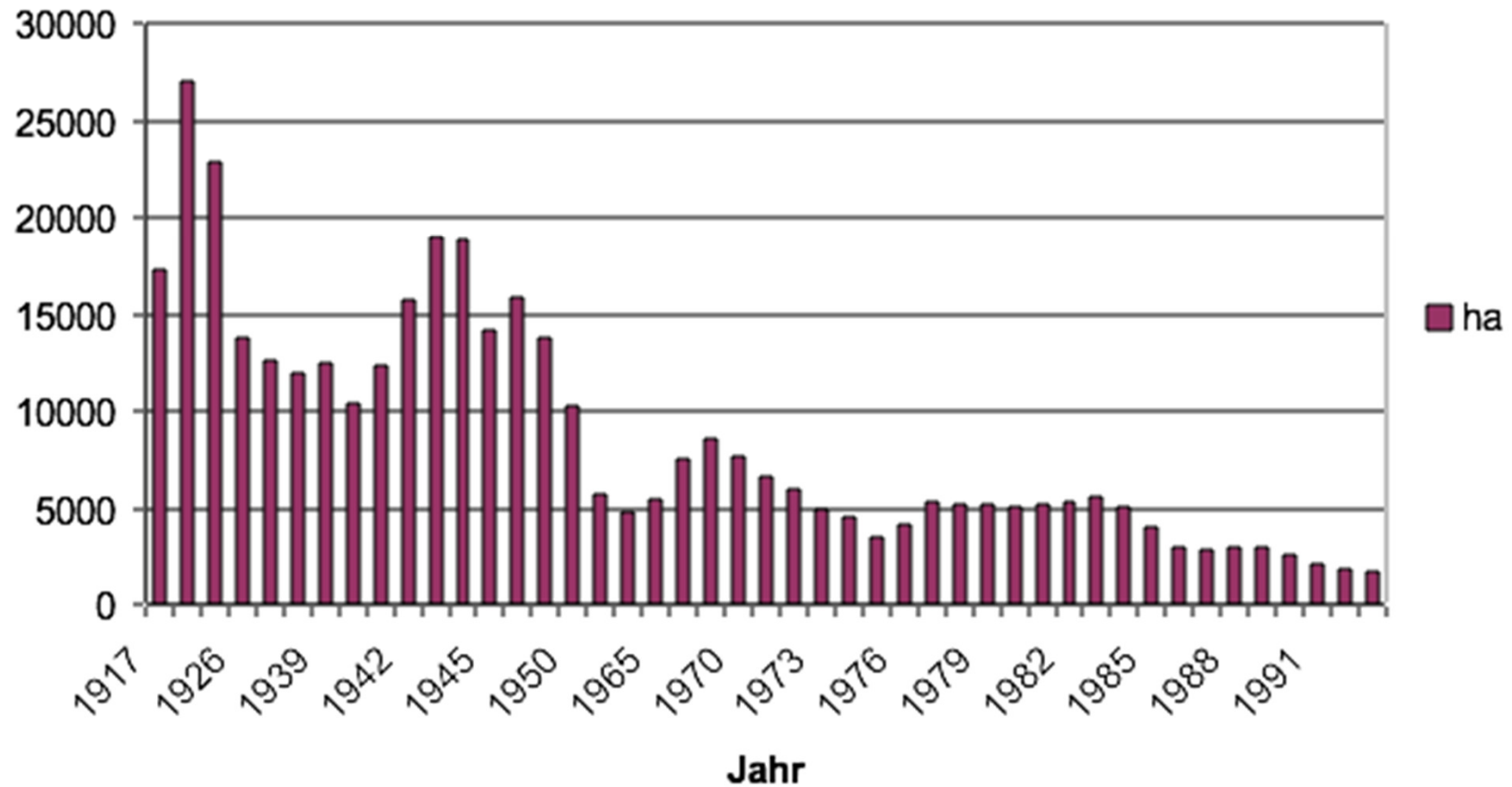


IG Dinkel

Schweizerische Interessengemeinschaft  
zur Förderung des Dinkels aus den  
angestammten Gebieten



# Anbaufläche Dinkel Schweiz





IG Dinkel

Schweizerische Interessengemeinschaft  
zur Förderung des Dinkels aus den  
angestammten Gebieten



# Interessengemeinschaft

- 1993 Tiefststand Dinkelverkäufe an Handelsmühlen:  
5000 Tonnen (ca. 1000 ha)
- Subventionen durch Bund gestrichen
- Getreidemarkt wird liberalisiert
- Dinkelproduzenten & Dinkelmüller vereinen Kräfte
- gründen 1995 IG Dinkel



IG DINKEL





IG Dinkel

Schweizerische Interessengemeinschaft  
zur Förderung des Dinkels aus den  
angestammten Gebieten



# Verein IG Dinkel

- Total 3120 Mitglieder (= Generalversammlung)
  - 3050 Produzenten
  - 70 Röll- und Handelsmüller, Bäcker, Organisationen, Interessierte
- Ziele (gem. Statuten)
  - Marktgerechter Dinkelanbau
  - Qualitativ hochwertiges Dinkelangebot
  - Öffentlichkeitsarbeit
  - Dinkelverwertungs- und Absatzprojekte
  - Unterstützung der Dinkelzüchtung

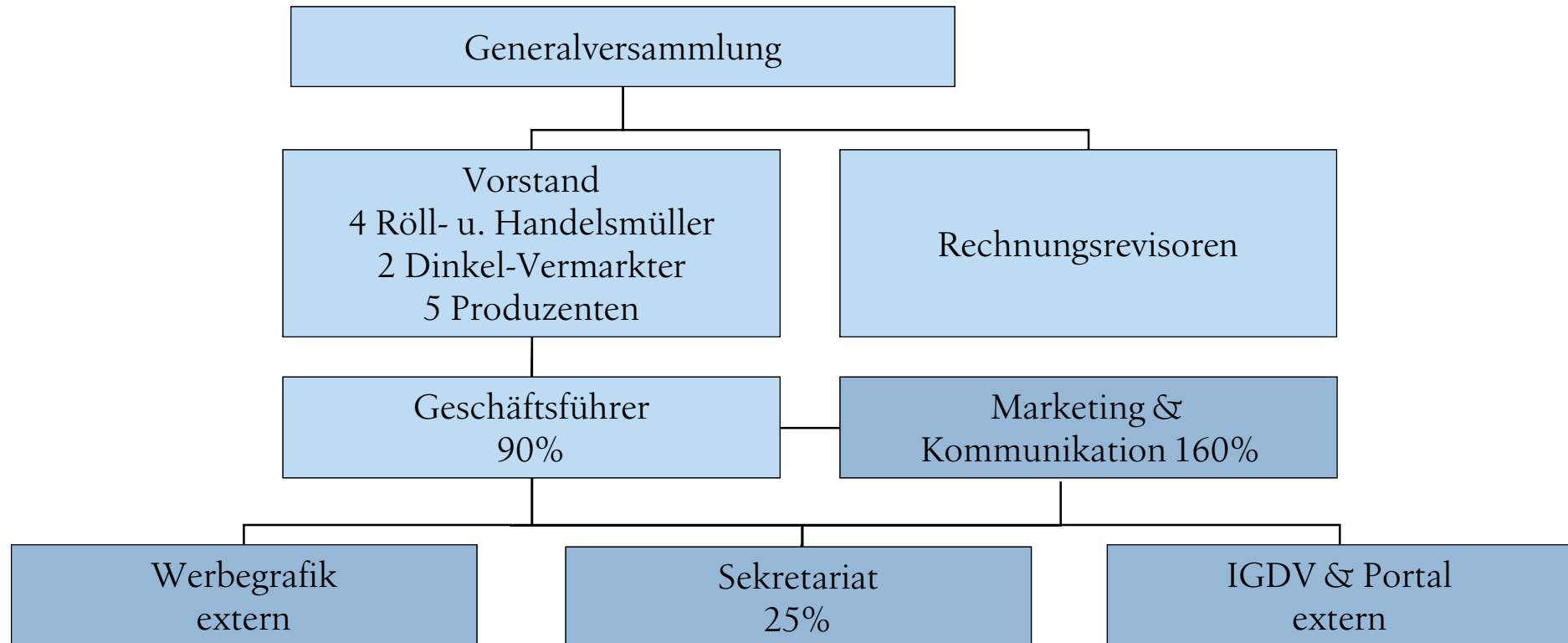


IG Dinkel

Schweizerische Interessengemeinschaft  
zur Förderung des Dinkels aus den  
angestammten Gebieten



# Struktur



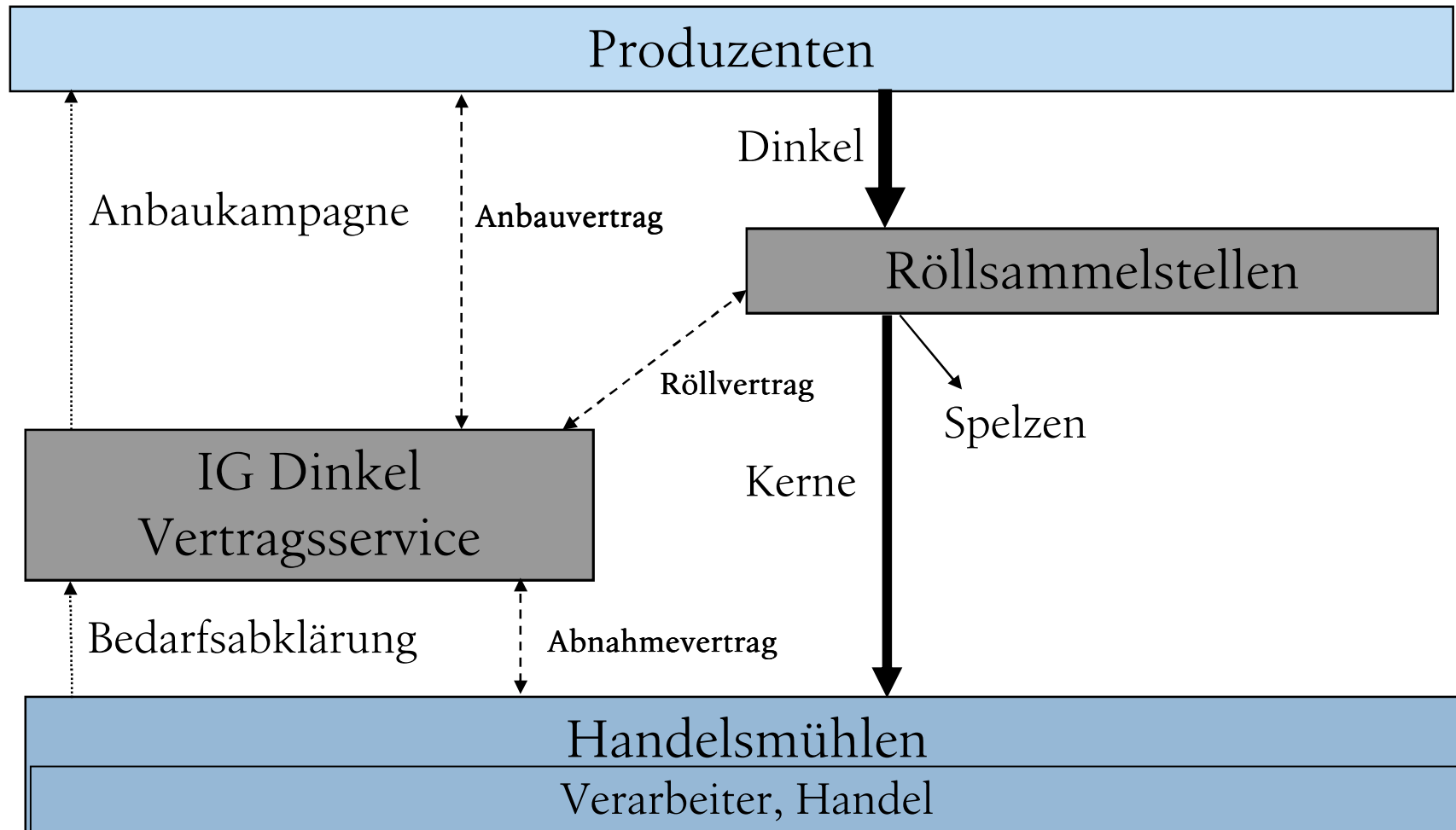


IG Dinkel

Schweizerische Interessengemeinschaft  
zur Förderung des Dinkels aus den  
angestammten Gebieten



# Vertragsservice





IG Dinkel

Schweizerische Interessengemeinschaft  
zur Förderung des Dinkels aus den  
angestammten Gebieten



# Marketing

- ab 1995 Dinkel als Spezialität aufgebaut
  - Starthilfe BE, LU, AG
  - 1996 Eintrag Marke UrDinkel & Pflichtenheft
  - Kampagnen UrDinkelbrot
  - UrDinkel-Teigwaren, -Mehl, -Cracker, Guetzli
  - Nationales Projekt 2001 bis 2008
- 2007-2009 Schwerpunkt Anbau
- ab 2010 Fokus Marke UrDinkel – das wertvollste Getreide
- ab 2013 Social Media
- 2015-2016 Schwerpunkt Anbau
- 2011/14/18 Bäckerkampagnen
- 2019/20 Pasta-Kampagne
- 2020 Jubiläum 25. Jahre IG Dinkel
- 2021 & 22 Schwerpunkt Anbau







IG Dinkel

Schweizerische Interessengemeinschaft  
zur Förderung des Dinkels aus den  
angestammten Gebieten



# UrDinkel-Pflichtenheft

- reine, alte Schweizer Dinkelsorten  
(keine Dinkel-Weizenkreuzungen)
- angestammtes Schweizer Anbauggebiet
- ökologischer Standard:  od. 
- Reinheitsgarantie  
(Fremdgetreide < 0.9 %)
- kontrolliert & zertifiziert (ProCert)



IG Dinkel

Schweizerische Interessengemeinschaft  
zur Förderung des Dinkels aus den  
angestammten Gebieten



## «angestammt»

- traditionelle  
Rölmühlen
- Einzugsgebiet  
40 km

	Rölmühlen	aktiv	Produzenten 2021
BE	48	13	865
LU	21	7	517
AG	15	8	399
SO	5	3	158
TG	4	2	167
BL	2	2	164
SG	1	1	41
JU	1	1	88
SH	1	1	94
ZH	1	1	263
SZ	1	1	3
FR	e	1	114
VD	h	1	99
GR	e	1	6
ZG			28
NE			10
BS			2
VS			1
AR			1
GL			1
Total	101	43	3021

Quelle: IG Dinkel 2021

e: Ersatz-Röllsammelstelle

h: historischer Nachweis

Dinkel — 1942 — Epeautre



Winterweizen — 1942 — Froment d'automne





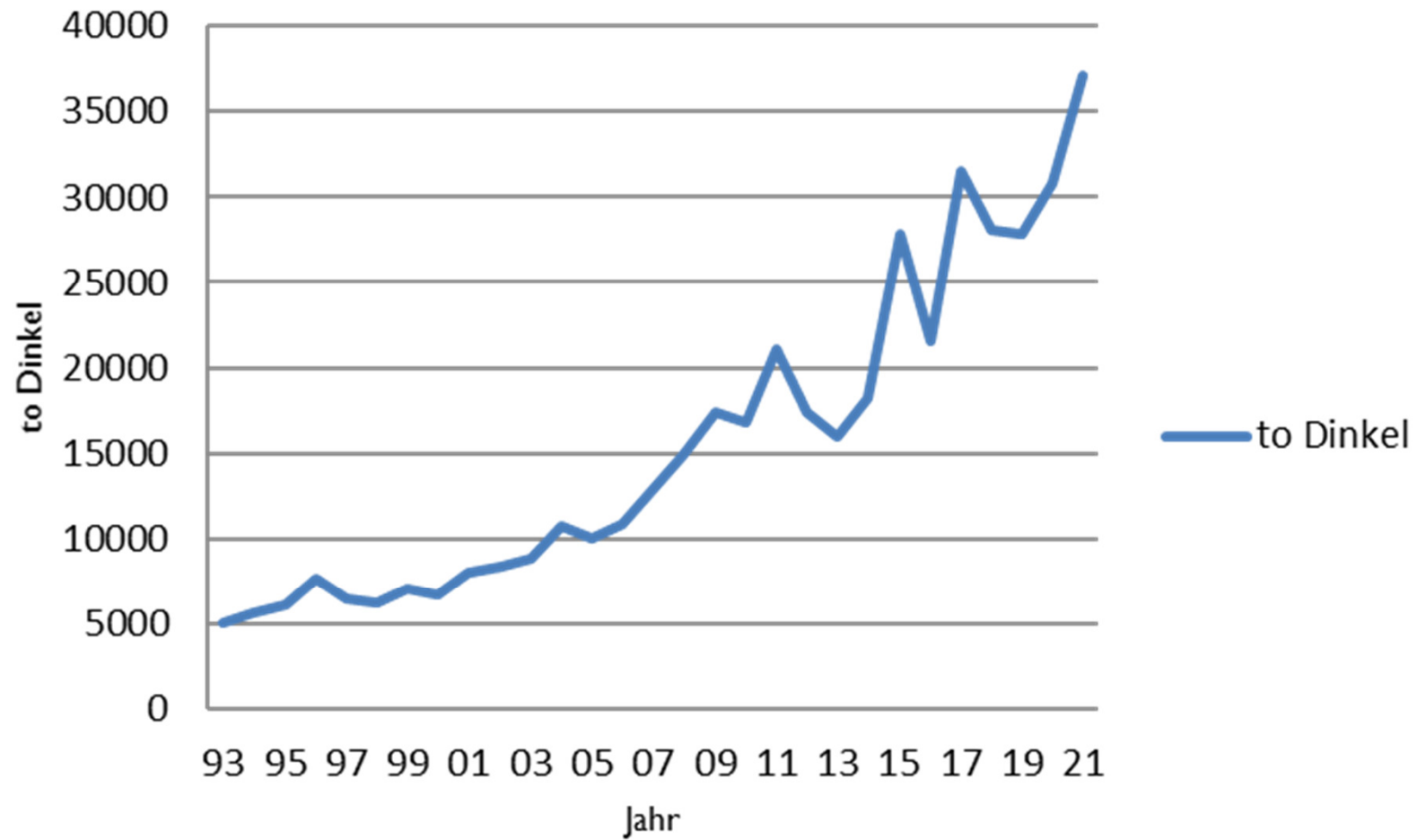


IG Dinkel

Schweizerische Interessengemeinschaft  
zur Förderung des Dinkels aus den  
angestammten Gebieten



# Absatzentwicklung



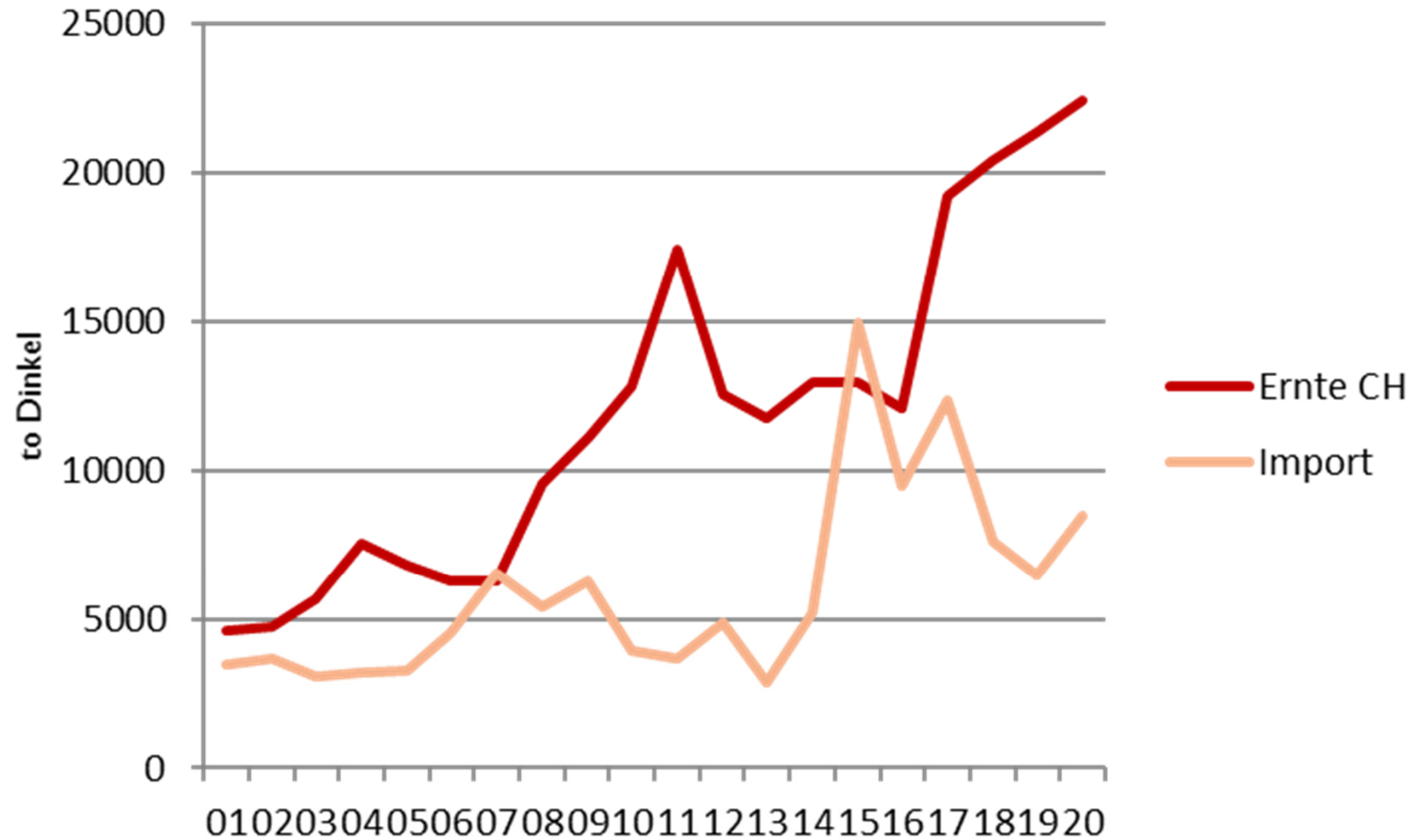


IG Dinkel

Schweizerische Interessengemeinschaft  
zur Förderung des Dinkels aus den  
angestammten Gebieten



# Absatzentwicklung



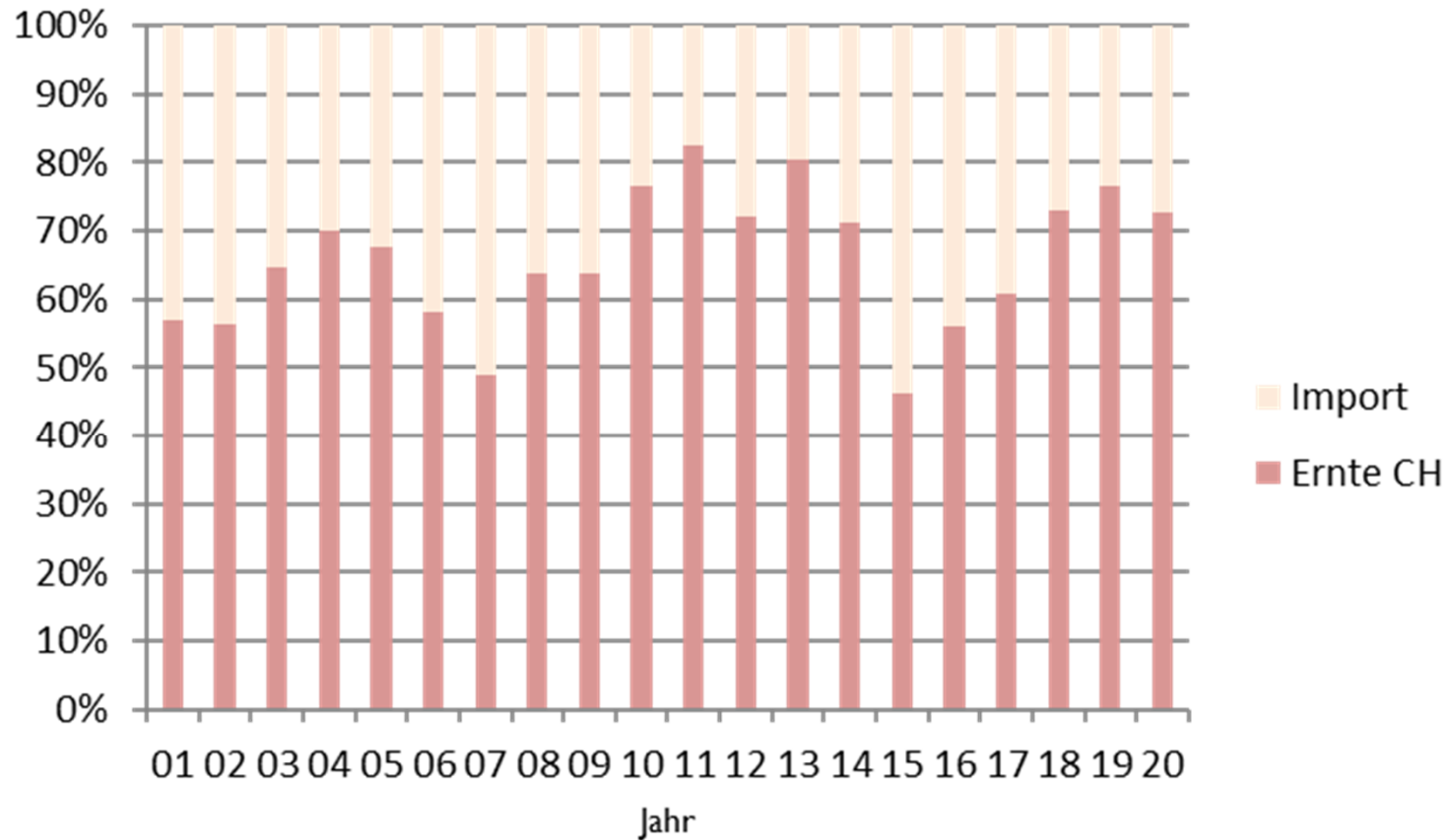


IG Dinkel

Schweizerische Interessengemeinschaft  
zur Förderung des Dinkels aus den  
angestammten Gebieten



# Entwicklung Marktanteile



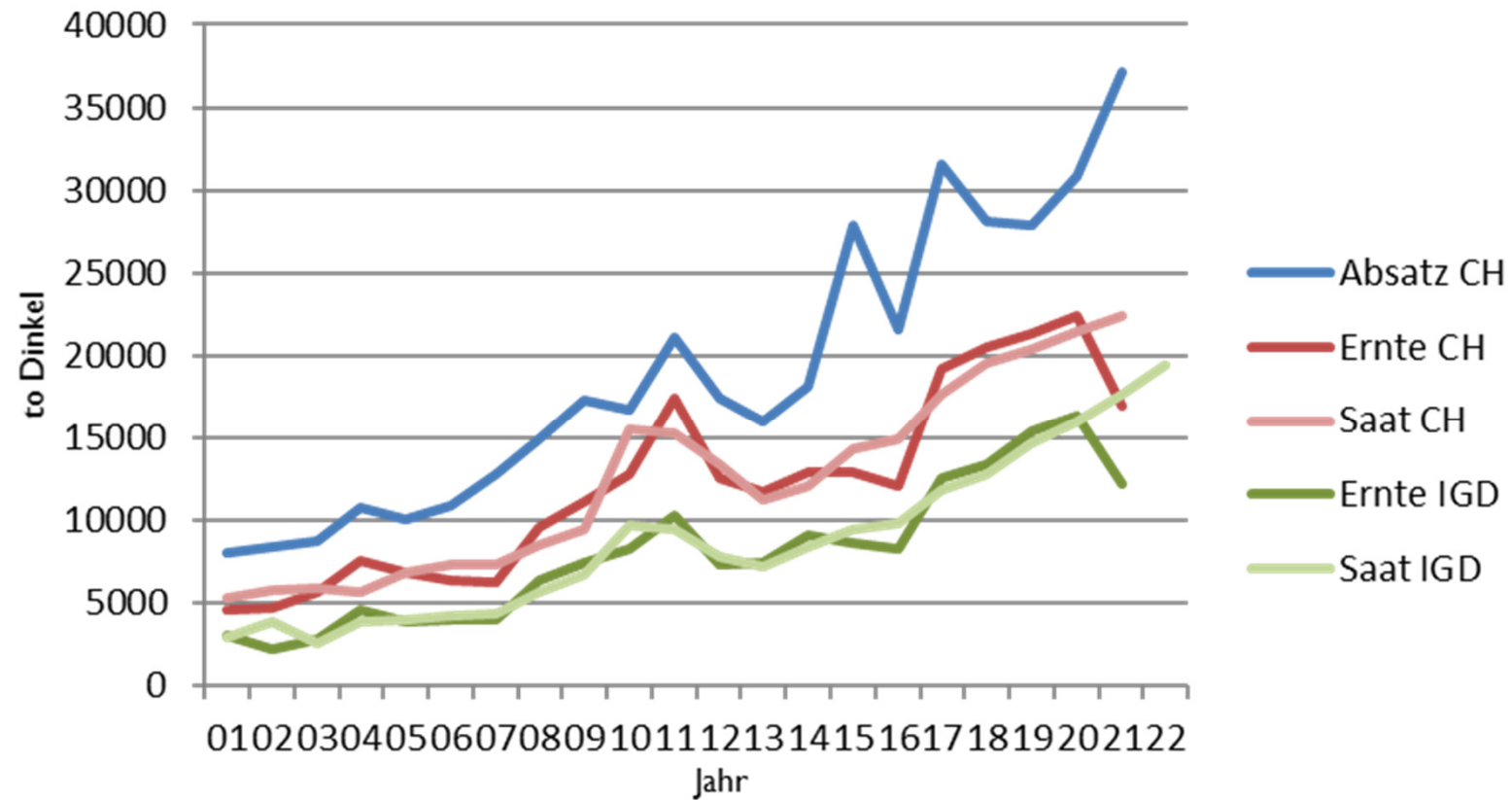


IG Dinkel

Schweizerische Interessengemeinschaft  
zur Förderung des Dinkels aus den  
angestammten Gebieten



# Anbauentwicklung



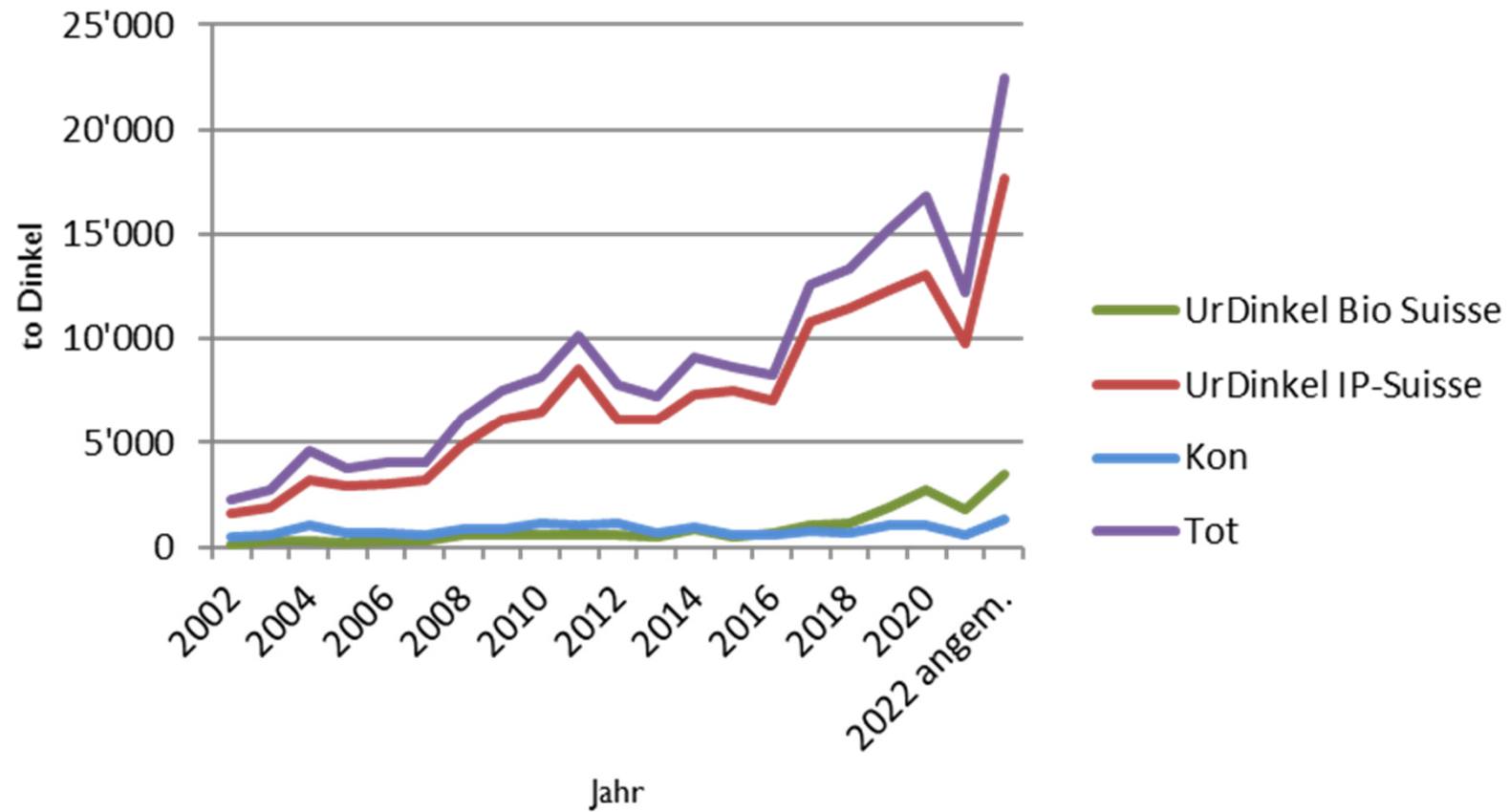


IG Dinkel

Schweizerische Interessengemeinschaft  
zur Förderung des Dinkels aus den  
angestammten Gebieten



# Anbauentwicklung





IG Dinkel

Schweizerische Interessengemeinschaft  
zur Förderung des Dinkels aus den  
angestammten Gebieten



# UrDinkel-Produkte

Jahr	2018
UrDinkelbrot	68.80%
Mehl Detailhandel	16.20%
Pasta	5.70%
Bisquits & Cracker	8.20%
Anderes	1.20%

Quelle: IG Dinkel 2018



IG Dinkel

Schweizerische Interessengemeinschaft  
zur Förderung des Dinkels aus den  
angestammten Gebieten



# UrDinkel-Bäckerei & -Direktvermarktung

- handwerkliche Bäckerei & bäuerliche Direktvermarkter sind in Zertifizierung eingebunden
- Einhaltung Reinheitsgebot (Pflichtenheft UrDinkel)
- Auf urdinkel.ch als Verkaufsstelle gelistet
- 400 Bäckereien mit 1050 Verkaufsstellen
- 200 Bäuerliche Direktvermarkter mit Hofladen





IG Dinkel

Schweizerische Interessengemeinschaft  
zur Förderung des Dinkels aus den  
angestammten Gebieten



Die Äbtissin Hildegard von  
Bingen (1098 – 1179) schreibt  
über den Dinkel:

*"Der Dinkel ist das beste Getreide,  
es ist warm, nährend und  
kräftig; und es ist milder als die  
anderen Getreidearten.*

*Der Dinkel bereitet dem, der ihn  
isst, rechtes Fleisch und Blut,  
er macht frohen Sinn und  
Freud im Gemüt."*





IG Dinkel

Schweizerische Interessengemeinschaft  
zur Förderung des Dinkels aus den  
angestammten Gebieten



# Neue Nährwertanalysen

- 3 Mehle analysiert (IP-Suisse, Meyerhans Mühlen AG):  
UrDinkel-Weissmehl Typ 550  
UrDinkel-Ruchmehl Typ 1100  
UrDinkel-Vollkornmehl Typ 1900
- Repräsentative Mischmuster  
Bezug des IP-Suisse UrDinkels aus allen angestammten  
Anbaugebiete: Kantone BE, LU, AG, BL, ZH, TG
- Analyse im Interlabor Belp AG
- Vergleichbare Werte zu Weizen mit gleicher Aussagekraft  
sind schwierig zu finden

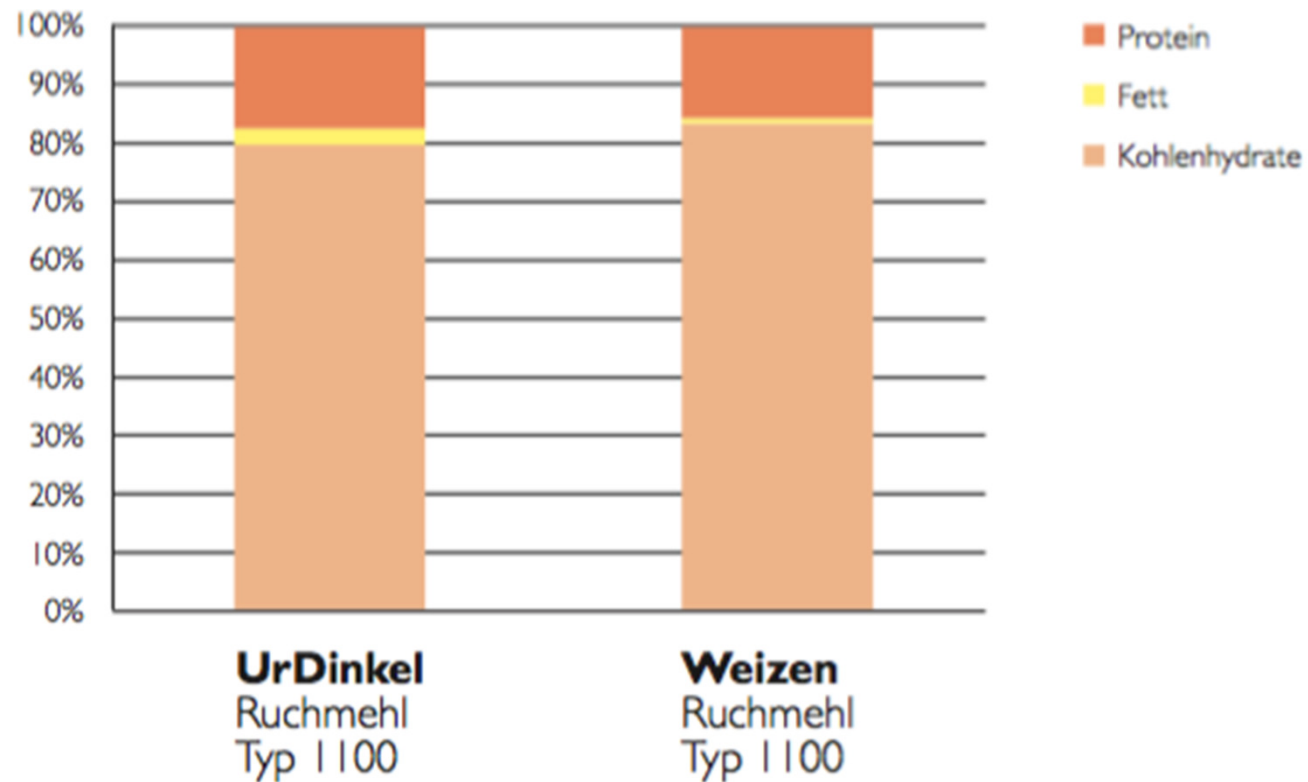


IG Dinkel

Schweizerische Interessengemeinschaft  
zur Förderung des Dinkels aus den  
angestammten Gebieten



# Nährwerte im Vergleich



Quelle: UrDinkel Ruchmehl, Analyse Interlabor Belp AG; Weizen Ruchmehl swissfir

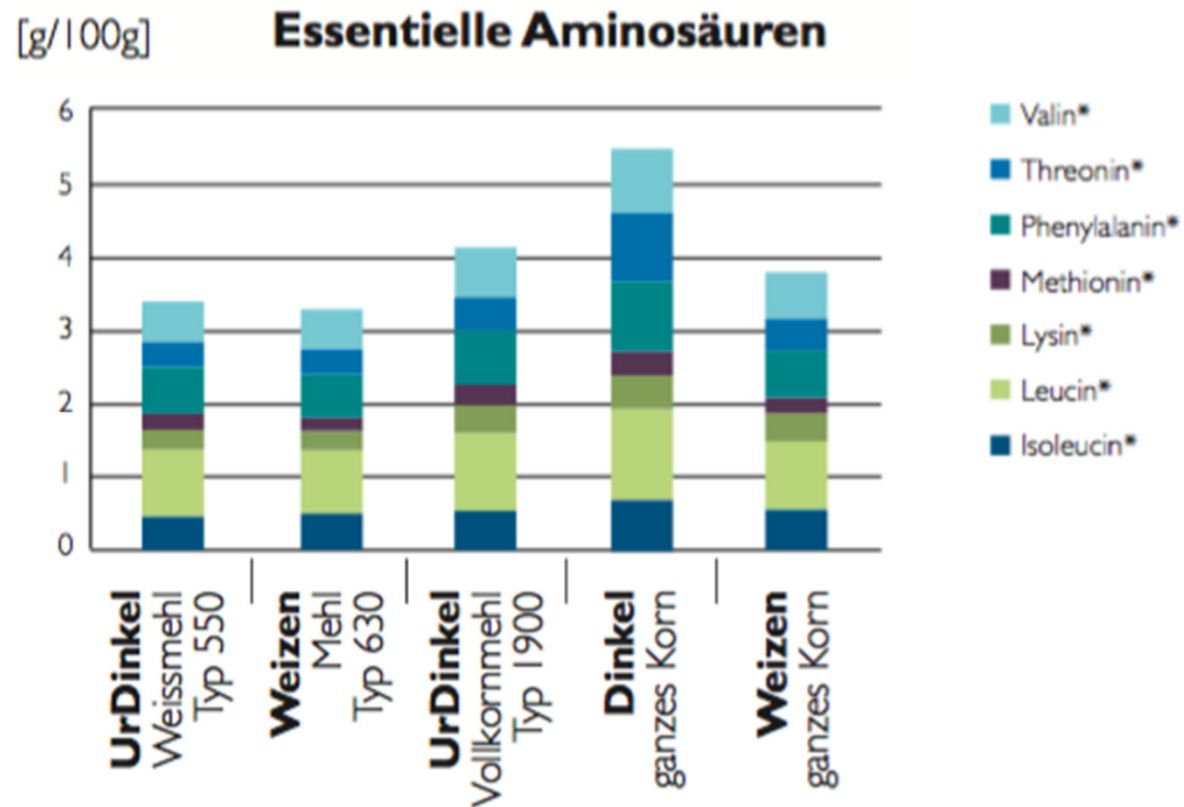


IG Dinkel

Schweizerische Interessengemeinschaft  
zur Förderung des Dinkels aus den  
angestammten Gebieten



# Essentielle Aminosäuren



Quelle: UrDinkel Mehle, Analyse Interlabor Belp AG; Weizenmehl und Körner, Dinkelkörner Souci, Fachmann, Kraut, 7. Auflage



IG Dinkel

Schweizerische Interessengemeinschaft  
zur Förderung des Dinkels aus den  
angestammten Gebieten



# Gluten-Qualität

- mehr Gluten als Weizen
- anderes Gliadin/Glutenin-Verhältnis
- Weiche unelastische Gluten
- „Lange“ Teige





IG Dinkel

Schweizerische Interessengemeinschaft  
zur Förderung des Dinkels aus den  
angestammten Gebieten



# Gluten-Qualität



- nicht kneten, nur mischen
- nasse Teige in Form backen
- Brühstück (kneten gestattet)
- Guetzli, Kuchen, Cakes, Pasta, Knöpfli, Spätzle problemlos



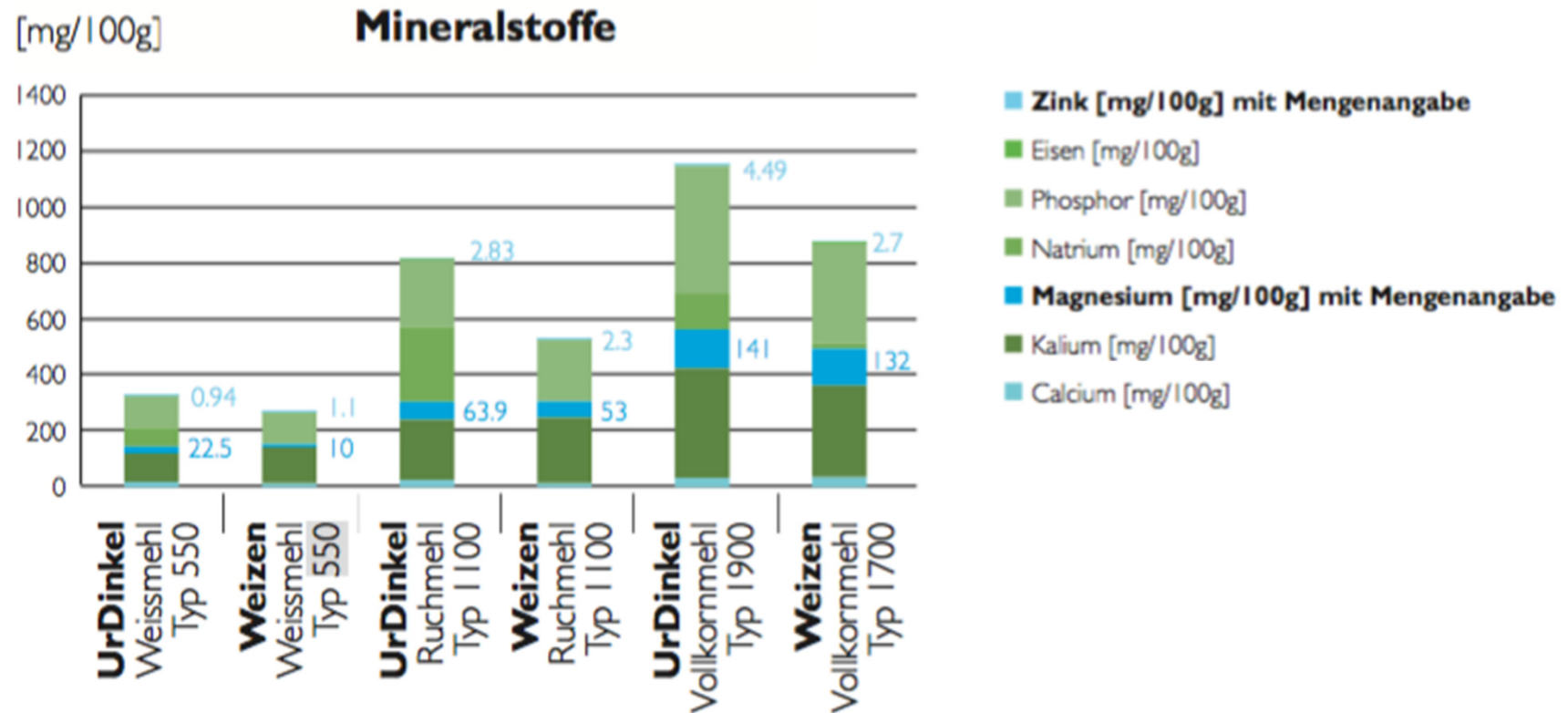


IG Dinkel

Schweizerische Interessengemeinschaft  
zur Förderung des Dinkels aus den  
angestammten Gebieten



# Mineralstoffe



Quelle: UrDinkel Mehl, Analyse Interlabor Belp AG; Weizen Mehl swissfir

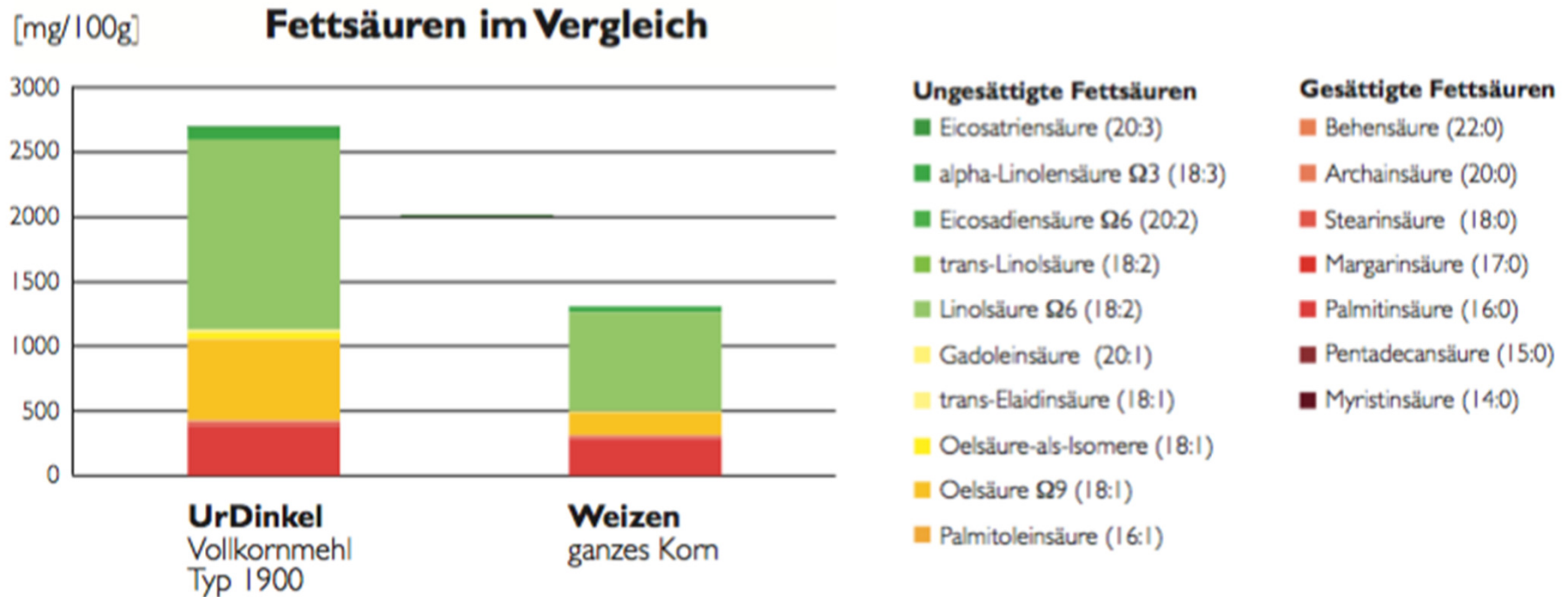


IG Dinkel

Schweizerische Interessengemeinschaft  
zur Förderung des Dinkels aus den  
angestammten Gebieten



# Fettsäuren

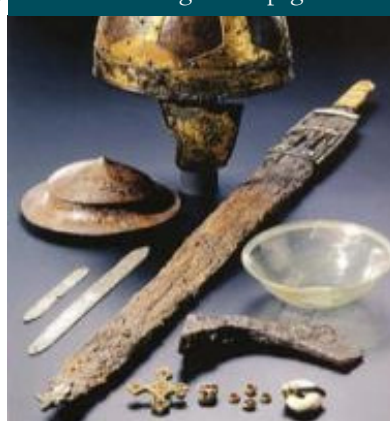


Quelle: UrDinkel Mehl, Analyse Interlabor Belp AG; Weizen Souci, Fachmann, Kraut, 7. Auflage

3000-jährige Getreidekultur,  
unser ehemaliges Hauptgetreide

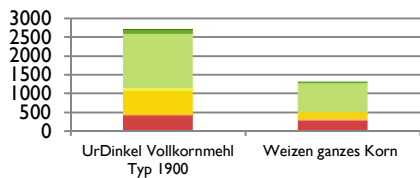


Gourmet -Getreide



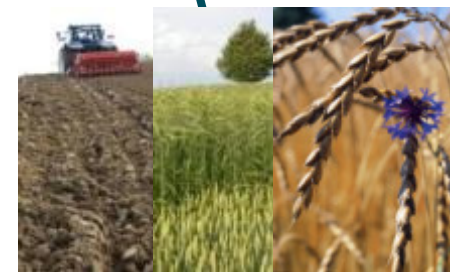
Schweizer Röllmühlkultur

Fettsäuren in mg/100g Produkt

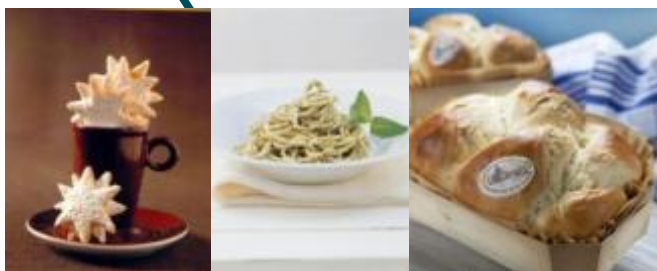


Hoher Gehalt an essentiellen  
Nährstoffen, bekömmlich

Das wertvollste Getreide.



Alte, echte Sorten, extensiver Anbau,  
Ernte im Spelz



Vielseitig einsetzbar



Vertrauenswürdig von A bis Z



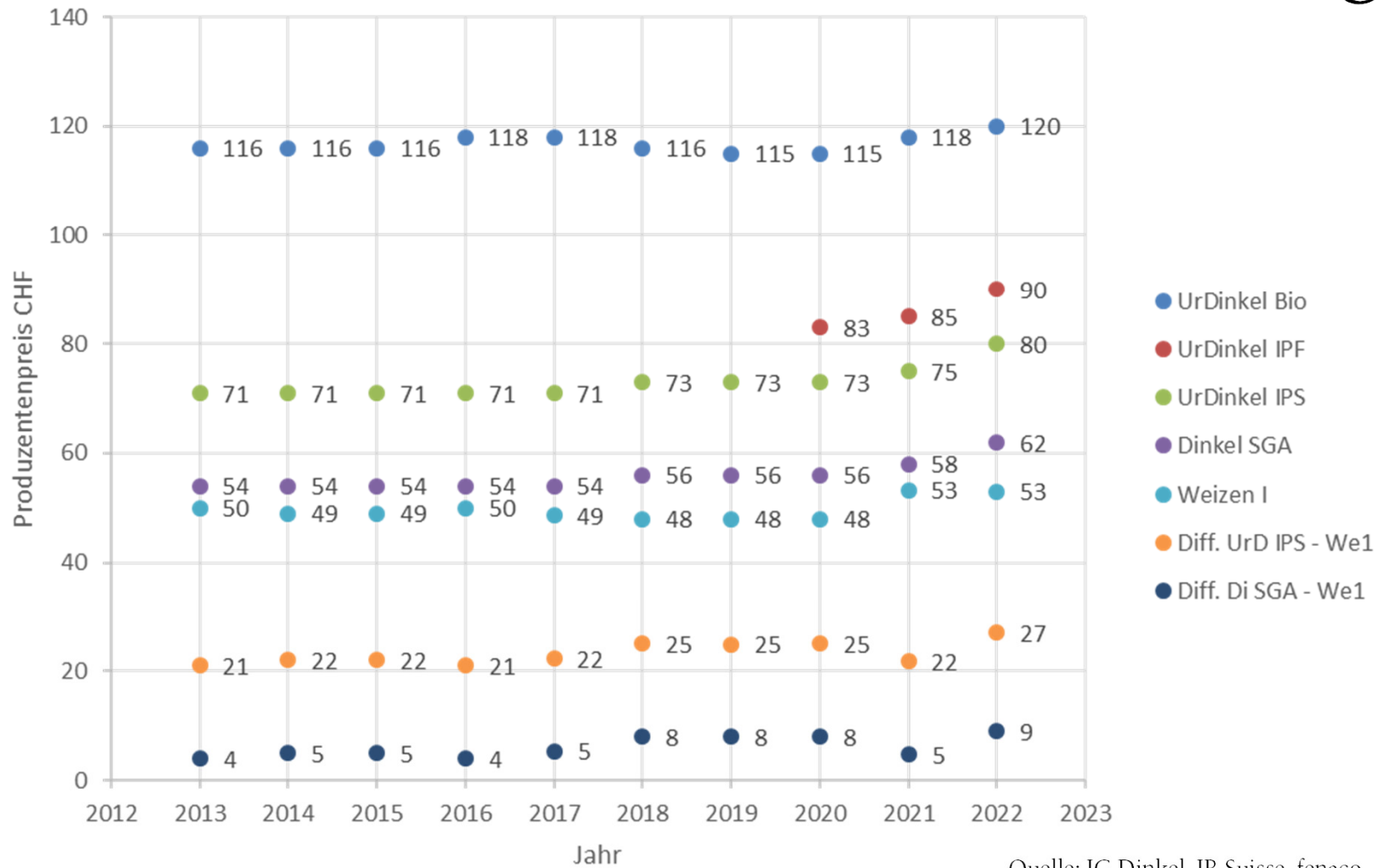


IG Dinkel

Schweizerische Interessengemeinschaft  
zur Förderung des Dinkels aus den  
angestammten Gebieten



# Wirtschaftlichkeit - Preisentwicklung



Quelle: IG Dinkel, IP-Suisse, fenaco



IG Dinkel

Schweizerische Interessengemeinschaft  
zur Förderung des Dinkels aus den  
angestammten Gebieten



# Wirtschaftlichkeit - DB

## Vergleichbarer Deckungsbeitrag

Ergebnisse in Fr. je ha

	Weizen Top ÖLN			Weizen Top Q IPS			Dinkel ÖLN			UrDinkel IPS			UrDinkel Bio		
	Menge	Preis Fr.	Betrag Fr.	Menge	Preis Fr.	Betrag Fr.	Menge	Preis Fr.	Betrag Fr.	Menge	Preis Fr.	Betrag Fr.	Menge	Preis Fr.	Betrag Fr.
Brotgetreide	70	50	3'500	55	55	3'025	50	56	2'800	40	79	3'160	35	119	4'165
Stroh ab Schwad	57	6	285	45	5	225	63	6	378	50	5	250	44	5	220
Extenso-Beitrag						400						400			400
Getreidezulage			120			120			120			120			120
<b>Ertrag</b>			<b>3'905</b>			<b>3'770</b>			<b>3'298</b>			<b>3'930</b>			<b>4'905</b>
Saatgut Fr.			223			223			314			314			416
Düngung Fr.			243			212			178			139			180
Pflanzenschutz Fr.			256			61			175			61			-
übrige direkte Kosten Fr.			670			526			564			505			497
<b>Total Direktkosten</b>			<b>1'392</b>			<b>1'022.0</b>			<b>1'231</b>			<b>1'019</b>			<b>1'093</b>
<b>Vergleichbarer DB</b>			<b>2'513</b>			<b>2'748</b>			<b>2'067</b>			<b>2'911</b>			<b>3'812</b>

Quelle: DB-Katalog 2021



IG Dinkel

Schweizerische Interessengemeinschaft  
zur Förderung des Dinkels aus den  
angestammten Gebieten



# Paritätserträge

Quelle: Forum Ackerbau 2021

